

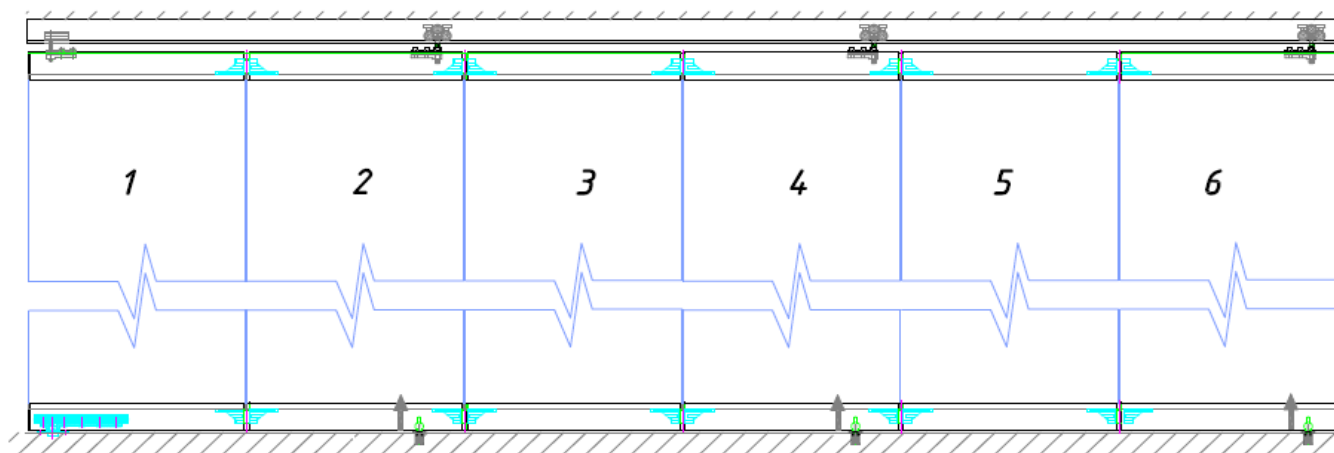
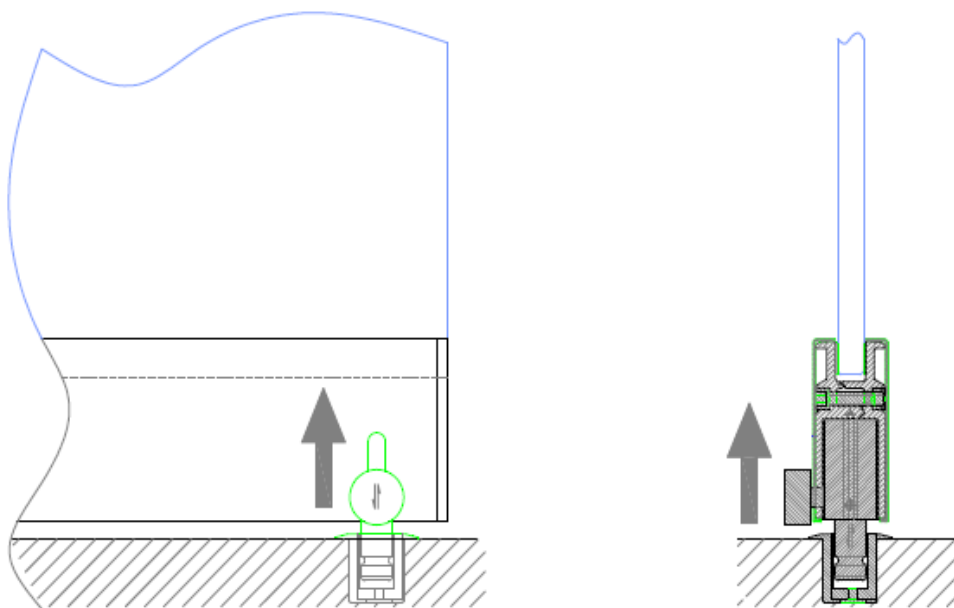
## **INSTRUKCJA UŻYTKOWANIA SYSTEMU**

### **SKŁADANO – HARMONIJKOWEGO SLF 400**



## 1. OTWIERANIE (SKŁADANIE) SYSTEMU.

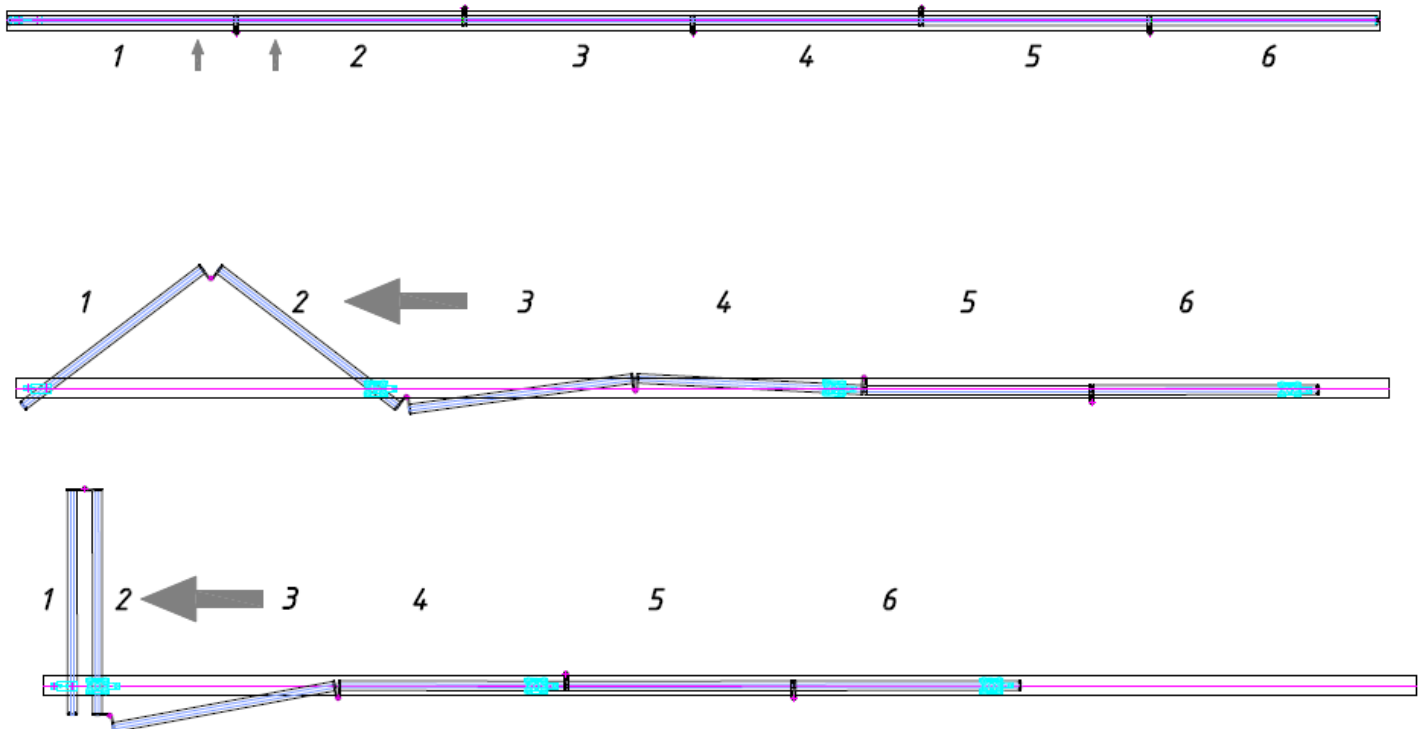
a) Przesunąć wszystkie rygle czołowe ( tafle 2,4,6) ku górze w pozycje otwarcia (rys1):



Rys. 1



b) Przesunąć pierwsze i drugie skrzydło (kładąc nacisk w miejscach wskazanych strzałkami), zaczynając od skrzydła pierwszego tak by tafla ustawiły się w pozycji harmonijki, następnie dopchnąć je w kierunku ściany (Rys.2) :



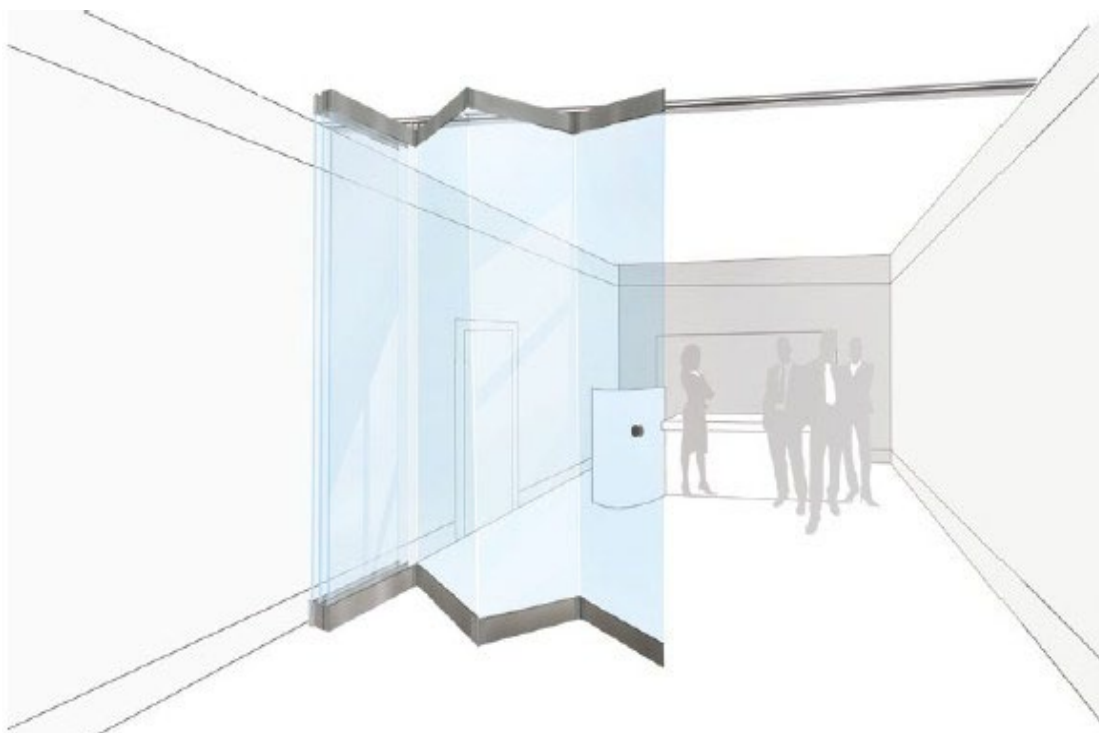
Rys. 2



c) Analogowo postąpić w przypadku kolejnych tafli aż do momentu całkowitego otwarcia systemu.

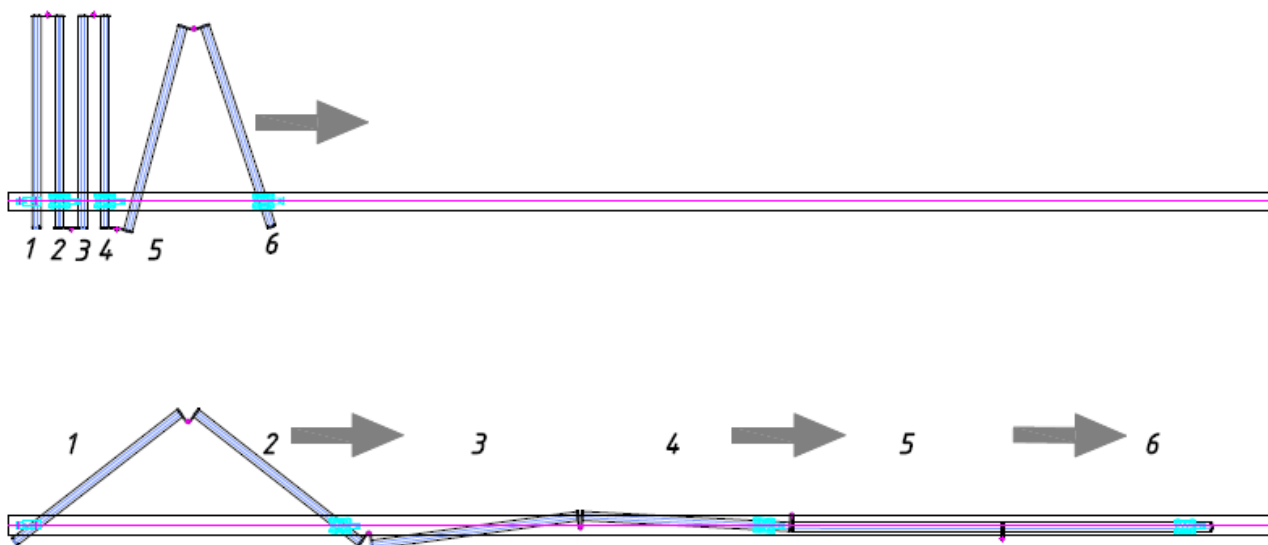


Rys. 3



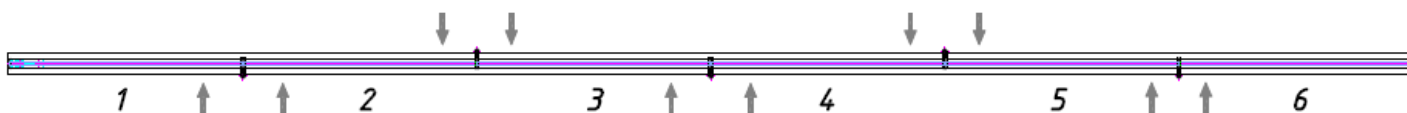
## 2. ZAMYKANIE (ROZSUWANIE) SYSTEMU SLF400

a) Ciągnąc za panel nr 6, rozsunąć system do pozycji jak najbardziej zbliżonej do linii prostej (rys.4).



Rys. 4

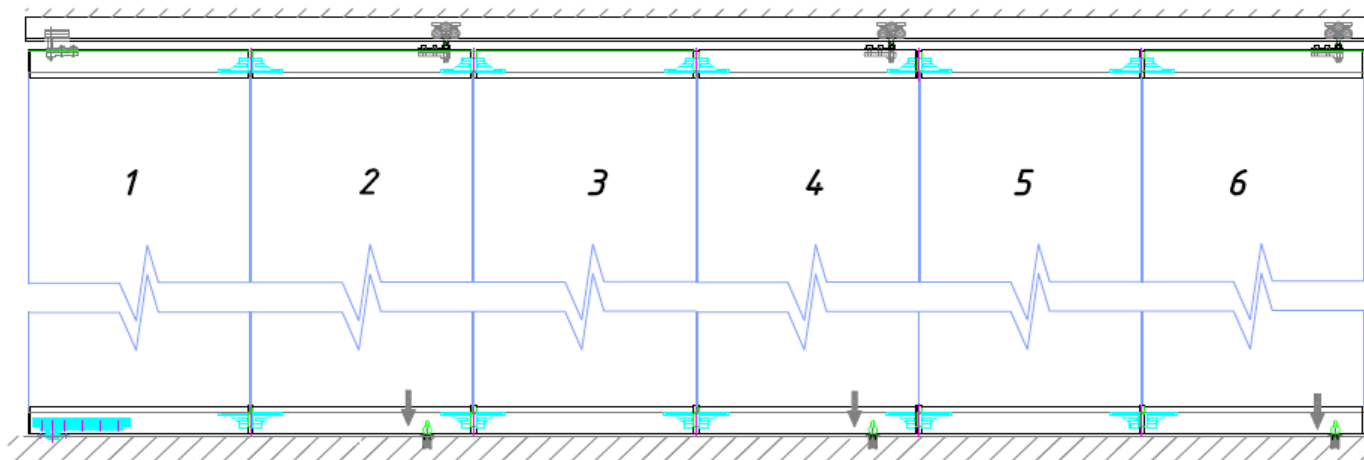
b) W celu ostatecznego zamknięcia systemu należy po dosuwać wszystkie tafle (w miejscach oznaczonych strzałkami) poczynając od nr1 do linii prostej (rys. 5).



Rys. 5



c) Zasunąć rygle pionowo w dół do pozycji zamkniętej (rys 6).



Rys. 6

