

## Profile montażowe od CDA Polska

Szklane ścianki działowe to rozwiązanie, które spotkamy w niemal każdym obiekcie – mieszkalnym, biurowym, jak i handlowym. Z ich pomocą wydzielane są pomieszczenia, takie jak gabinety czy sale konferencyjne, ale także strefy funkcyjne w mieszkaniach oraz ekspozycje sklepowe. Dobór odpowiednich okuć umożliwi nie tylko ich bezpieczną i stabilną instalację, ale także pozwoli na pełną ekspozycję szklanych tafli. Dlatego oferowane przez nas rozwiązania łączą w sobie funkcjonalność z estetyką, dzięki czemu można je wykorzystać w aranżacji dowolnego wnętrza.

## Zainspiruj się na oszkle.pl

Na portalu [www.oszkle.pl](http://www.oszkle.pl) oraz naszych mediach społecznościowych znajdziesz porady specjalistów z naszego zespołu, opisy realizacji naszych klientów i designerskie inspiracje z całego świata. Dowiesz się m.in. jak dobrać kabinę prysznicową do metrażu łazienki i jak dbać o okucia, by zachowały swój blask przez długie lata. Do zobaczenia!

## Znajdź nas na:



## Poznaj kolekcje naszych mocowań

**NUOVA PALERMO**  
Profile ościeżnicowe

**COMO & CALABRIA**  
Struktury bezramowe

**LAZIO**  
Profile montażowe

# NUOVA ROMA

## LISTWY MONTAŻOWE DRM



# NUOVA ROMA

Listwy **NUOVA ROMA** to wytrzymałe skręcane profile doskonałe do montażu szklanych ścianek wykonanych z ciężkich oraz wysokich tafli szkła. Dzięki temu znajdują one zastosowanie zarówno w obiektach biurowych, jak i centrach handlowych czy budynkach użyteczności publicznej. Z ich pomocą stworzyć można nie tylko przeszklone przegrody, ale też ekspozycje sklepowe. Ponieważ są to listwy zaciskowe, montowane z ich pomocą szkło nie wymaga specjalnego przygotowania (otworowania), co zdecydowanie upraszcza oraz przyspiesza wykonanie szklanej konstrukcji.

## Materiał i wykończenie

Wszystkie elementy listew wyprodukowano z wysokiej jakości aluminium, które bardzo dobrze przenosi ciężar szkła. Jest to gwarancja, że wykonane z ich pomocą ścianki będą stabilne i bezpieczne przez wiele lat. Maskownice profili, czyli inaczej pokrywki, dostępne są w dwóch wariantach - aluminiowym lub ze stali nierdzewnej i dostępne w kilku eleganckich wykończeniach. Są to m.in. anoda srebrna o matowej powierzchni w srebrzystym kolorze, anoda satyna, która wyróżnia się szorstkowaną fakturą, a w przypadku listwy DRM38 – także anoda czarna o głębokim, matowym kolorze.



Anoda satyna



Anoda srebrna



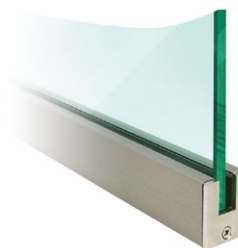
Anoda czarna

## Wszechstronne zastosowanie

Siła, z jaką profile NUOVA ROMA utrzymują szkło, jest tak duża, że stosuje się je nie tylko do montażu ścian działowych. Wykorzystuje się je również w systemach składano – przesuwanych oraz składano – harmonijkowych jako listwy górne i dolne. Daje to gwarancję, że tafle nie wysunę się z profilu podczas wieloletniego użytkowania.

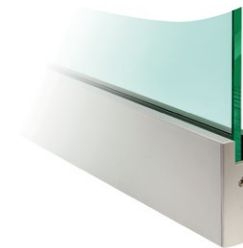
## Dostępne rozwiązania

Seria **NUOVA ROMA** to trzy rodzaje listew, które różnią się od siebie wysokością pokrywki oraz swoją budową – wariant DRM38, DRMN80 oraz DRMN100. Każdy z trzech zestawów obejmuje profil główny, w którym umieszczane jest szkło, maskownicę odpowiedzialną za wygląd listwy, uszczelki dopasowane do grubości tafli, odpowiednie śruby oraz komplet zaślepek. Będą one odpowiednie do montażu szkła, którego grubość to 8, 10 lub 12 mm.



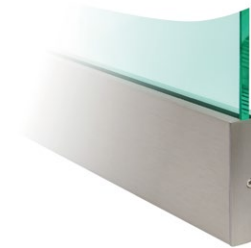
Zestaw DRM38

Wysokość maskownicy: 38 mm



Zestaw DRMN80

Wysokość maskownicy: 83 mm



Zestaw DRMN100

Wysokość maskownicy: 100 mm

Szczególnym rodzajem profilu jest model DRMN ADAPT, jednak nie stosuje się go bezpośrednio do montażu szkła, lecz z pomocą specjalnych wkrętów łączy się go z profilem DRMN80, co zwiększa ich możliwości zastosowania i upraszcza ich instalację.



Przekrój zestawu z maskownicą 80 mm



Przekrój zestawu z maskownicą 100 mm

## Co wyróżnia listwy NUOVA ROMA?



### Kontrola dostępu

Budowa profili NUOVA ROMA pozwala na zainstalowanie w nich zamka lub elektrorygła (rewersyjnego albo standardowego). Ponieważ takie rozwiązanie zapewnia dodatkowe zabezpieczenie wejścia do pomieszczenia oraz daje możliwość kontroli dostępu, jest często stosowane np. w galeriach handlowych oraz biurach.