

Okucia do szklanych ścian i drzwi od CDA Polska

Czerń cieszy się niesłabnącą popularnością w aranżacji wnętrz tak prywatnych, jak i biurowych, dodając im nowoczesnego, eleganckiego stylu. Mając na uwadze obowiązujące trendy, wprowadziliśmy do naszej oferty kolekcję anodowanych na czarno okuc LINEA NERA, które umożliwią wykonanie różnorodnych typów przeszkleń. Mocowania te łączą najwyższą jakość wykonania ze współczesnym wzornictwem, dzięki czemu doskonale wkomponują się w przestrzeń urządzone w dowolnym stylu.

Zainspiruj się na oszkle.pl

Na portalu www.oszkle.pl oraz naszych mediach społecznościowych znajdziesz porady specjalistów z naszego zespołu, opisy realizacji naszych klientów i designerskie inspiracje z całego świata. Dowiesz się m.in. jak dobrać kabinę prysznicową do metrażu łazienki i jak dbać o okucia, by zachowały swój blask przez długie lata. Do zobaczenia!

Znajdź nas na:



Poznaj kolekcje naszych mocowań

NUOVA PALERMO
Profile ościeżnicowe

NUOVA ROMA
Listwy montażowe

LAZIO
Profile montażowe

ERICE LINE
Zamki drzwiowe

ERICE LINE
Zawiasy drzwiowe

ANCONA
Uchwyty drzwiowe

LINEA NERA

OKUCIA DO SZKLANYCH ŚCIAN
I DRZWI

LINEA NERA

LINEA NERA to seria efektownych, czarnych okuć dedykowanych szklanym ściankom oraz drzwiom. Ich prosta budowa oraz nowoczesny design sprawiają, że doskonale sprawdzą się nie tylko we wnętrzach mieszkalnych, ale też biurowych. Szeroki wybór okuć w czarnym wykończeniu gwarantuje, że każdy dobierze rozwiązanie odpowiednie dla danego projektu.

Materiał i wykończenie

Wszystkie mocowania z serii LINEA NERA wykonano z wysokiej jakości aluminium, które bardzo dobrze utrzymuje ciężar szkła. Dostępne są w wykończeniu czarna anoda, które charakteryzuje się głębokim kolorem i matową powierzchnią.

Dostępne rozwiązania

Seria LINEA NERA to różnorodne rodzaje okuć, które umożliwią montaż szklanych przegród oraz drzwi. Kolekcja ta obejmuje zarówno profile montażowe oraz ościeżnicowe, jak i zamki, zawiasy oraz uchwyty. W wersji czarna anoda dostępny jest także subtelny i funkcjonalny system przesuwany oraz okucia do struktur bezramowych, zapewniające pełną ekspozycję szklanych tafli.



Łącznik naświetla górnego TGPD63



Zawias górny TGPD20



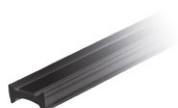
Łącznik naświetle - ściana TGPD30

Okucia do struktur bezramowych

Anodowane na czarno łączniki, klamry oraz zawiasy umożliwią wykonanie subtelnych szklanych ścianek działowych, jak i montaż drzwi szklanych. Ze względu na swój niewielki rozmiar oraz to, że umieszcza się je na krawędzi szkła, zapewnią pełną ekspozycję szklanych tafli. Jest to doskonałe rozwiązanie zarówno do mieszkań, jak i biur.



Zawias hydrauliczny dolny z funkcją samozamykania i blokadą 90° FS10HO90



Uszczelka międzyszybowa CATANIA



Listwa dolna GARDA

Zawiasy z funkcją samozamykania

Zawias FIRENZE FRENUM zaprojektowano z myślą o drzwiach o szerokości 900 mm i masie wynoszącej nawet 100 kg. Jego prędkość zamykania i domyknięcia można regulować poprzez niezależny zawór, zapewniający pełną hydrauliczną kontrolę. Zakres zamykania tego modelu wynosi od 110° do 0°.

Uszczelki

LINEA NERA to także czarne uszczelki z serii GARDA oraz CATANIA. Model ITSE180 jest odporny na szkodliwe działanie warunków atmosferycznych i temperatury do 100°C. Wariant CCR to z kolei specjalna aluminiowa listwa z wysuwaną uszczelką, która chowa się po otwarciu drzwi.



Profil montażowy DRM38SET



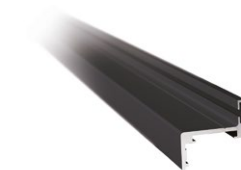
Profil montażowy FCM38SET



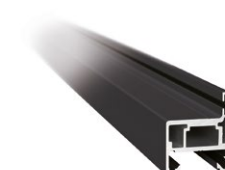
Profil montażowy FCM27USET

Profile montażowe

Kolekcja LINEA NERA to między innymi profile montażowe NUOVA ROMA DRM oraz LAZIO, które umożliwią bezpieczny i stabilny montaż szklanych ścian w biurach oraz mieszkaniach. Ich budowa pozwala na instalację nawet bardzo wysokich i ciężkich paneli szkła. W zależności od wybranego modelu będą one odpowiednie do tafli, których grubość wynosi 8, 10, 10 – 10.76 lub 12 – 12.76 mm.



Profil ościeżnicowy typu „Z”



Profil ościeżnicowy typu „H”

Profile ościeżnicowe

Ościeżnica NUOVA PALERMO pozwoli na montaż szklanych drzwi zarówno do murowanej ściany, jak i szklanego panelu stałego – wszystko dzięki dwóm rodzajom profilu. Z jej pomocą można zainstalować skrzydło drzwiowe o grubości 8 lub 10 mm. Natomiast jeśli drzwi mają być przymocowane do tafli szkła, jej grubość może wynosić 10 lub 12 mm.



Zamek TGL155 centralny z otworem na wkładkę i klamkę



Klamka TGLH01



Uchwyt drzwiowy TGKH55



Zawias TGCR312 z płytą montażową

Zamki, zawiasy, klamki oraz uchwyty

LINEA NERA to także mniejsze okucia, które nie tylko pozwolą na zamocowanie drzwi w ościeżnicy, ale również wpłyną na ich estetykę. Seria obejmuje okucia o ponadczasowym designie, takie jak zamek, klamka, zawiasy, a także dwa rodzaje uchwytów – niewielki TGKH55 o okrągłym przekroju oraz pionowy H16, którego wysokość wynosi 600 mm.



Prowadnica górna z panelem stałym TS-TRFIX2460



Maskownica prowadnicy górnej TS-COV2470



Maskownica panelu stałego w prowadnicy górnej TS-FIXCOV2740

System przesuwany

W skład serii wchodzi także minimalistyczny system przesuwany TERNO MICRO 80. Tym, co go wyróżnia, jest niezwykle niska prowadnica oraz maskownica (jedynie 51 mm), dzięki czemu system prezentuje się bardzo subtelnie i jest prosty w zabudowie. Można go stosować ze szkłem o grubości 8, 10 lub 12 mm. Z powodzeniem zastąpi on standardowe, rozwierane drzwi w każdym wnętrzu.