

Okucia do struktur bezramowych od CDA Polska

Okucia do struktur bezramowych, takie jak klamry, zawiasy, łączniki oraz samozamykacze umożliwią wykonanie różnorodnych i estetycznych szklanych przegród. Wyróżnia je delikatny i subtelny sposób montażu, który jednocześnie zapewnia stabilność i bezpieczeństwo całej konstrukcji. Z ich pomocą wykonamy szklane ściany działowe, wiatrolapy oraz zamocujemy drzwi, które sprawdzą się zarówno we wnętrzach prywatnych, jak i biurowych. Ponadto oferowane przez nas okucia to kompleksowe i komplementarne rozwiązania, które można swobodnie łączyć z innymi mocowaniami z naszej oferty, jak choćby profile montażowe.

Zainspiruj się na oszkle.pl

Na portalu www.oszkle.pl oraz naszych mediach społecznościowych znajdziesz porady specjalistów z naszego zespołu, opisy realizacji naszych klientów i designerskie inspiracje z całego świata. Dowiesz się m.in. jak dobrać kabinę prysznicową do metrażu łazienki i jak dbać o okucia, by zachowały swój blask przez długie lata. Do zobaczenia!

Znajdź nas na:

     www.cdapolska.pl www.oszkle.pl

Poznaj kolekcje naszych mocowań

NUOVA BERGAMO
Samozamykacze podłogowe

FIRENZE
Zawiasy z funkcją samozamykania

LAZIO
Profile montażowe

NUOVA ROMA
Listwy montażowe

ANCONA
Uchwyty drzwiowe

**COMO
& CALABRIA**
STRUKTURY BEZRAMOWE

Zdjęcia mają charakter wyłącznie poglądowy, wygląd produktów przedstawionych na zdjęciach może nieznacznie odbiegać od rzeczywistości. Zakres oferowanych produktów może ulec zmianie. Przedstawione informacje techniczne mają jedynie charakter orientacyjny. Aktualny katalog produktów wraz z danymi technicznymi dostępny jest w Dziale Handlowym CDA Polska.



COMO & CALABRIA

COMO i CALABRIA to kolekcje nowoczesnych, minimalistycznych okuć, odpowiednich do montażu szklanych ścianek działowych oraz drzwi. Ze względu na swoje uniwersalne wzornictwo oraz niewielki rozmiar doskonale wkomponują się w aranżację w dowolnym stylu oraz zapewnią pełną ekspozycję szklanych tafli. Z powodzeniem można je wykorzystać zarówno we wnętrzu prywatnym, jak i biurowym.

Materiał i wykończenie

Korpusy mocowań zarówno z serii COMO, jak i CALABRIA wykonano ze specjalnego stopu ZnAL. Wyróżnia się on wysoką odpornością na obciążenia, dzięki czemu okucia z obu kolekcji gwarantują bezpieczeństwo i stabilność szklanej ścianki. W zależności od wybranego wariantu, ich pokrywy mogą być wykonane ze stali nierdzewnej (w przypadku COMO) lub aluminium (okucia CALABRIA) i dostępne w różnych, uniwersalnych wykończeniach. Są to między innymi srebrna anoda, która wyróżnia się matową powierzchnią w srebrzystym kolorze oraz satyna o delikatnej, szczotkowanej fakturze. Niektóre z okuć dostępne są także w eleganckim, czarnym wykończeniu w ramach serii Linea Nera.



Satyna



Połysk



Anoda

Kompleksowe rozwiązania

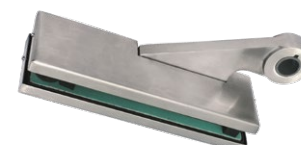
Okucia COMO i CALABRIA można swobodnie łączyć z innymi mocowaniami, takimi jak profile Lazio, Nuova Roma czy samozamykaczami podłogowymi. Będą one komponować się ze sobą pod względem designu oraz wykończenia i umożliwią wykonanie nawet najbardziej skomplikowanych szklanych konstrukcji.

Rodzaje mocowań

Seria COMO oraz CALABRIA to kolekcje łączników naświetli, klamer oraz zawiasów, które umożliwią montaż różnorodnych konstrukcji szklanych, wykonanych ze szkła o grubości 10 lub 12 mm. Warto także zaznaczyć, że w przypadku zawiasów szerokość drzwi może wynosić aż 1000 mm, a ciężar nawet do 90 kg.



Zawias dolny PD10



Zawias górny PD20-OSRH
z przesuniętą osią



Zawias dolny PD12 z łożyskiem

Zawiasy typu strop – podłoga (w tym offset)

Zawiasy z serii Como lub Calabria, nazywane również zawiasami typu strop-podłoga, umieszczają się na dolnej oraz górnej krawędzi szkła. Pozwala to na ich otwarcie pod dowolnym kątem zarówno do środka, jak i do zewnątrz pomieszczenia. Dostępnych jest kilka wariantów zawiasów górnych oraz dolnych, w tym z przesuniętą osią (tzw. zawiasy offset) oraz wbudowanym łożyskiem, co dodatkowo ułatwia ich montaż.



Łącznik naświetle – ściana PD30



Łącznik dwóch paneli ze ścianą PD82



Łącznik panelu ze ścianą PD85

Łączniki naświetla szkło - ściana

Łączniki typu szkło - ściana umożliwiają przymocowanie szklanego panelu bezpośrednio do murowanej powierzchni. Dostępne są w dwóch wariantach: standardowym oraz, podobnie jak zawiasy, z przesuniętą osią lub łożyskiem. Ułatwia to instalację szklanych tafli w sytuacji, gdy brakuje miejsca na swobodny montaż okucia.



Łącznik naświetla górnego
z bocznym PD40



Łącznik naświetla górnego
z panelem bocznym i stoperem
PD63S



Łącznik dwóch paneli szklanych pod
kątem 90° PD70-90

Łączniki naświetla szkło - szkło

Łączniki typu szkło - szkło pozwalają na połączenie ze sobą kilku tafli szkła - ich liczba będzie różna w zależności od wybranego typu okucia. Pomogą połączyć ze sobą szklane ściany oraz zainstalować naświetla górne. Dostępne są nie tylko w wersji z przesuniętą osią, ale także z zębem umożliwiającym zamocowanie dodatkowej, prostopadłej ściany.