

MONZA OFFICE

Zamki i zawiasy
do drzwi szklanych
Locks & hinges for glass door



ZAMKI
ZAWIASY
UCHWYTY
DRZWIOWE
LOCKS
HINGES &
PULL HANDLES

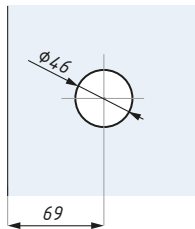
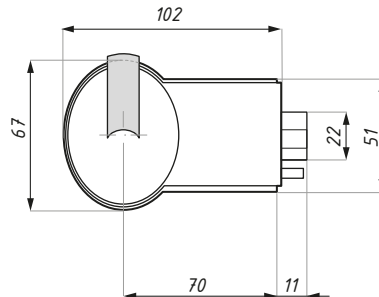
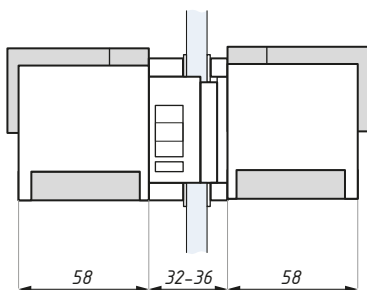


AKCESORIA DO SZKŁA HARTOWANEGO



F11SET

Zamek do drzwi z zewnętrznym i wewnętrznym przyciskiem otwierającym, bez blokady
Lock for free passage (outside and inside push-buttons)



Przygotowanie szkła
Glass preparation

Kod / Code

F11SET PC

F11SET MC

materiał: stal/aluminium

grubość szkła (mm): 8; 10; 12

zawiera mechanizm do szkła FGLA

Wykończenie / Finish

chrom połysk / polished chrome

chrom matowy / matt chrome

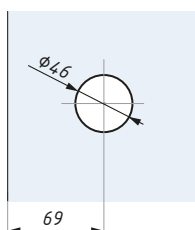
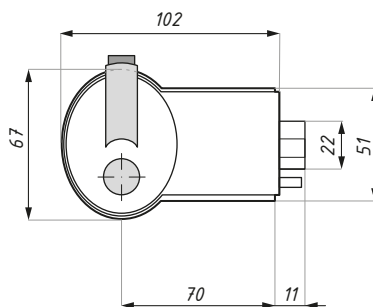
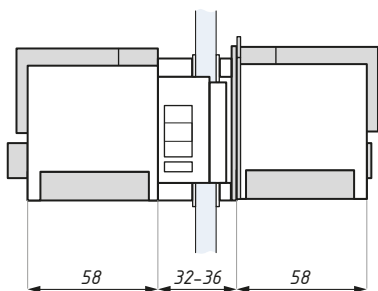
materiał: stal/aluminium

glass thickness (mm): 8; 10; 12

FGLA mechanism for glass included

F12SET

Zamek do drzwi łazienkowych z wewnętrznym przyciskiem blokującym, zintegrowanym ze wskaźnikiem obłożenia wc
Bathroom lock (with action button integrated with occupancy indicator)



Przygotowanie szkła
Glass preparation

Kod / Code

F12SET PC

F12SET MC

materiał: stal/aluminium

grubość szkła (mm): 8; 10; 12

zawiera mechanizm do szkła FGLA

z blokadą i możliwością awaryjnego otwarcia z zewnątrz

Wykończenie / Finish

chrom połysk / polished chrome

chrom matowy / matt chrome

materiał: stal/aluminium

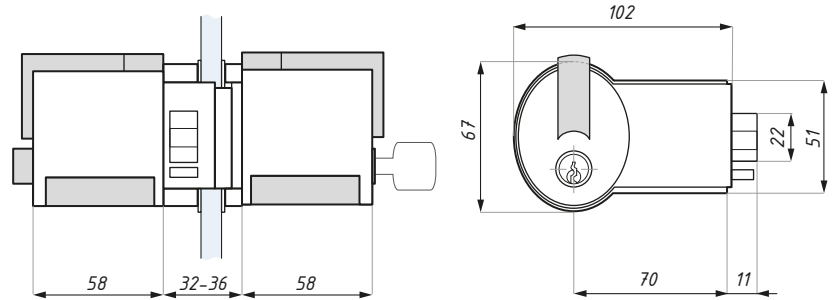
glass thickness (mm): 8; 10; 12

FGLA mechanism for glass included

lock with emergency opening from outside

F13SET

Zamek do drzwi z kluczem od zewnątrz oraz przyciskiem blokującym od wewnątrz
Lock with outside key and inside block button



Kod / Code

F13SET PC

Wykończenie / Finish

chrom połysk / polished chrome

F13SET MC

chrom matowy / matt chrome

materiał: stal/aluminium

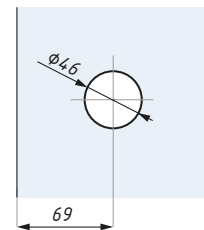
materiał: steel/aluminium

grubość szkła (mm): 8; 10; 12

glass thickness (mm): 8; 10; 12

zawiera mechanizm do szkła FGLA

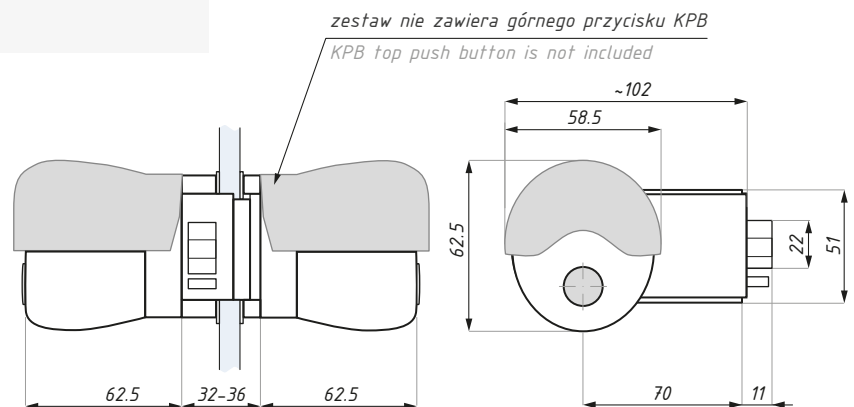
FGLA mechanism for glass included



Przygotowanie szkła
Glass preparation

K11SET

Zamek do drzwi z zewnętrznym i wewnętrznym przyciskiem blokującym
Lock with outside and inside block button



zestaw nie zawiera górnego przycisku KPB
KPB top push button is not included

Kod / Code

K11SET PC

Wykończenie korpusu i mechanizmu do szkła Body's and mechanism's for glass finish

chrom połysk / polished chrome

K11SET MC

chrom matowy / matt chrome

materiał: stal / aluminium

materiał: steel / aluminium

grubość szkła (mm): 8; 10; 12

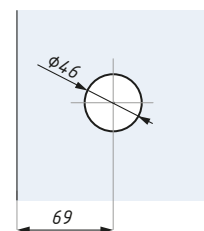
glass thickness (mm): 8; 10; 12

zawiera mechanizm do szkła FGLA

FGLA mechanism for glass included

UWAGA: zestaw nie zawiera górnego przycisku KPB

ATTENTION: KPB top push button is not included

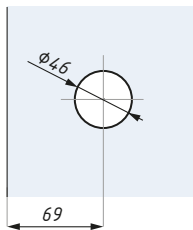
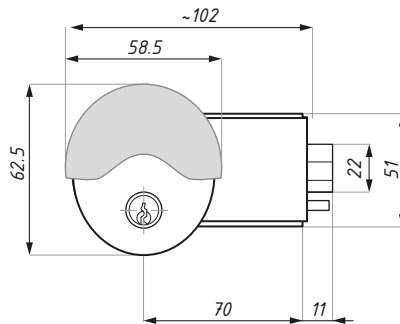
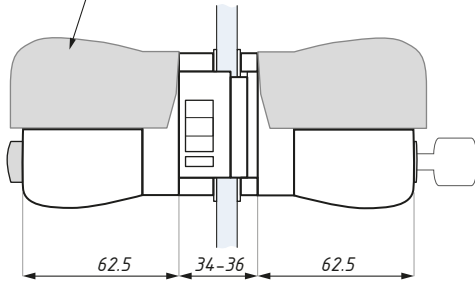


Przygotowanie szkła
Glass preparation

K13SET

Zamek do drzwi z kluczem od zewnątrz oraz przyciskiem blokującym od wewnątrz
Lock with outside key and inside block button

zestaw nie zawiera górnego przycisku KPB
KPB top push button is not included



Przygotowanie szkła
Glass preparation

Wykończenie korpusu i mechanizmu do szkła Body's and mechanism's for glass finish

Kod / Code

K13SET PC

chrom połysk / polished chrome

K13SET MC

chrom matowy / matt chrome

materiał: stal / aluminium

materiał: steel / aluminium

grubość szkła (mm): 8; 10; 12

glass thickness (mm): 8; 10; 12

zawiera mechanizm do szkła FGLA

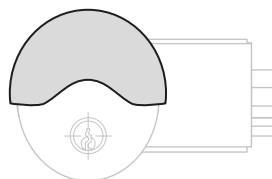
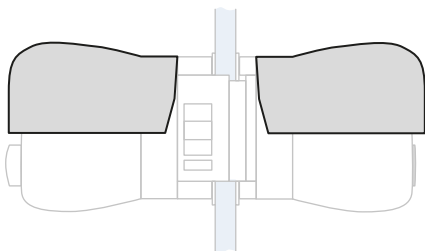
FGLA mechanism for glass included

UWAGA: zestaw nie zawiera górnego przycisku KPB

ATTENTION: KPB top push button is not included

KPB

Przycisk górny
Top push button



KPB MC



KPB PC

Kod / Code

KPB PC

Wykończenie / Finish

chrom połysk / polish chrome

KPB MC

chrom matowy / matt chrome

materiał: ZnAl

materiał: ZnAl

dla: K11SET; K13SET

for: K11SET; K13SET

KPB - OPCJE

Na zamówienie: opcje wykończenia
górnych przycisków otwierających
For special order: top push buttons optional finishing



Kod / Code	KPB-AV	KPB-VA	KPB-AZ	KPB-LB	KPB-LR	KPB-GG
Kolor / Color	koralowy red lobster	intensywny zielony acid green	lazurowy light blue	niebieski blue	czerwony red	ciemny zielony dark green
Materiał / Material	tworzywo polimerowe ABS ABS	tworzywo polimerowe ABS ABS	tworzywo polimerowe ABS ABS	tworzywo polimerowe Kelon Kelon	tworzywo polimerowe Kelon Kelon	tworzywo polimerowe Kelon Kelon



Kod / Code	KPB-RA	KPB-RR	KPB-RW	KPB-RW
Kolor / Color	okładzina klon maple texture	okładzina głąg brier texture	okładzina wenge wenge texture	okładzina włókno węglowe carbon fibre
Materiał / Material	tworzywo polimerowe ABS ABS	tworzywo polimerowe ABS ABS	tworzywo polimerowe ABS ABS	tworzywo polimerowe ABS ABS

szczegółowe informacje w biurze handlowym / for more details please contact sales department

K11SET, K13SET

Na zamówienie: opcje nadruków
For special order: push buttons optional printing



Możliwości nadruków

możliwość nadruku logotypów i grafiki na górnym przycisku
nadruk laserowy lub tampo druk

szczegółowe informacje w biurze handlowym

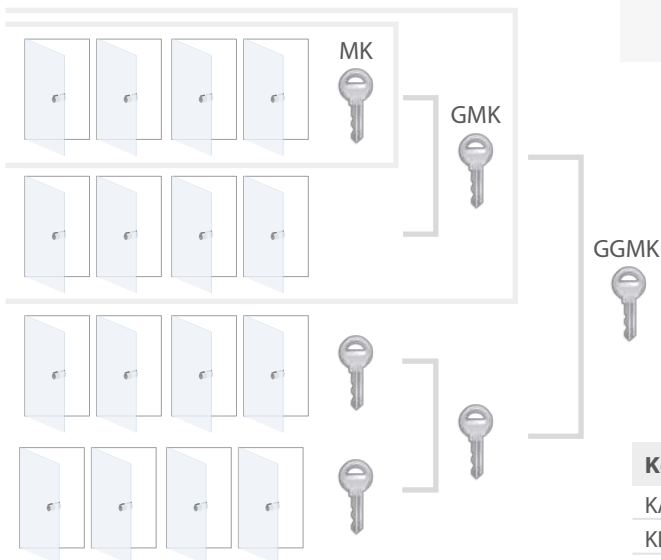
Optional printing

company logos can be applied on the upper cap
laser or pad printing

for more details please contact sales department

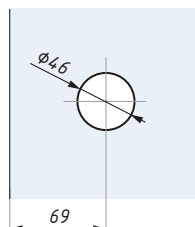
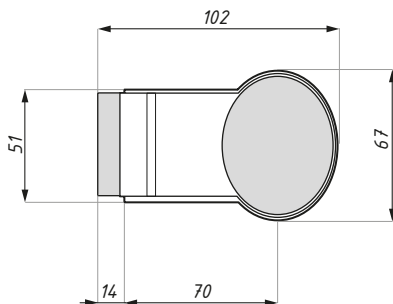
SYSTEM OTWIERANIA

Na zamówienie: system klucza głównego
For special order: multi-key system



Kod / Code

KA	KLUCZE JEDNAKIE / KEYS ALIKE
KD	KLUCZE ODMIENNE / KEYS DIFFERENTLY
MK	KLUCZ GŁÓWNY - otwiera serię odmiennych zamków (KA, KD) MASTER KEY- it opens a series of different looks (KA, KD)
GMK	OGÓLNY KLUCZ GŁÓWNY - otwiera serię odmiennych zamków skonstruowanych dla jednego lub dwóch kluczy głównych GENERAL MASTER KEY- it opens a serial of different locks, already designed for one or two master keys
GGMK	NADRZĘDNY KLUCZ GŁÓWNY - otwiera wszystkie zamki w których zostały użyte dwa (lub więcej) klucze główne GRAND GENERAL MASTER KEY- it opens a serial of different locks, already designed for one or two master keys



Przygotowanie szkła
Glass preparation

FGL1

Przeciwkaseta
Strike box



Kod / Code

Wykończenie / Finish

FGL1 PC	chrom połysk / polished chrome
FGL1 MC	chrom matowy / matt chrome

materiał: stal / aluminium

materiał: steel / aluminium

grubość szkła (mm): 8; 10; 12

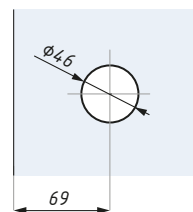
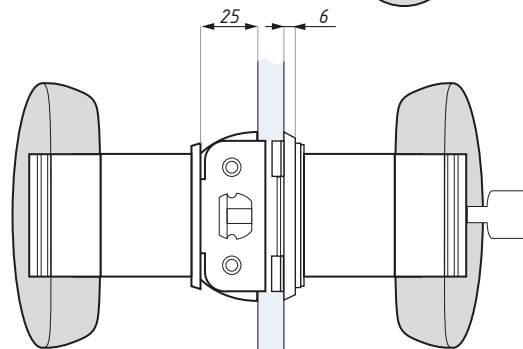
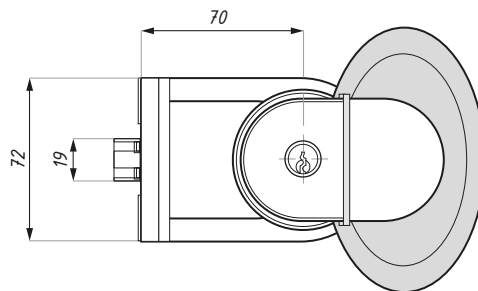
glass thickness (mm): 8; 10; 12

dla zamków: F11SET; F12SET; F13SET;
K11SET; K13SET

strike box for locks: F11SET; F12SET;
F13SET; K11SET; K13SET

P13E-SET

Zamek z kluczem od zewnątrz zgodny z normą EN 179 - wyjścia awaryjne
Lock with outside key - for emergency exit actuated by push handle

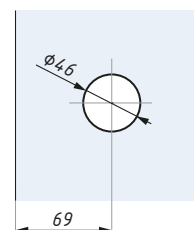
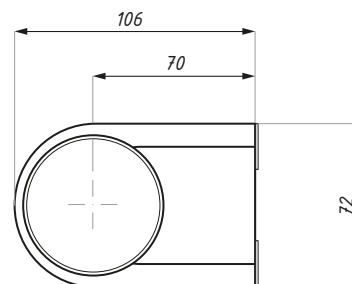


Przygotowanie szkła
Glass preparation

Kod / Code	Wykończenie korpusu Body's finish	Wykończenie przycisk Cap's finish
P13E-SET MC NG	chrom matowy matt chrome	czarna guma black rubber
materiał: aluminium		materiał: aluminium
grubość szkła (mm): 8; 10; 12		glass thickness (mm): 8; 10; 12
zawiera mechanizm do szkła PGLA-MC		PGLA-MC mechanism for glass included

PGL1

Na zamówienie: przeciwkaseta
For order: strike box

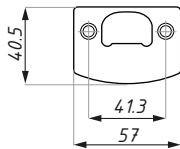


Przygotowanie szkła
Glass preparation

Kod / Code	Wykończenie / Finish
PGL1 MC	chrom matowy / matt chrome
materiał: aluminium	
materiał: aluminium	
grubość szkła (mm): 8; 10; 12	
glass thickness (mm): 8; 10; 12	
dla zamka: P13E-SET	for lock: P13E-SET

P875

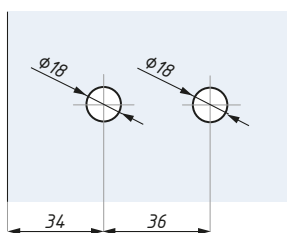
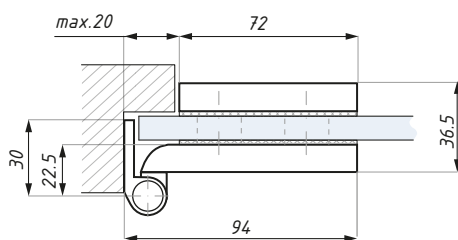
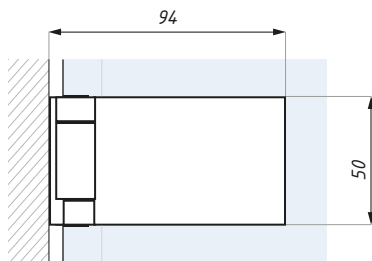
Płytki do ościeżnicy
Strike plate



Kod / Code	Wykończenie / Finish
P875	nikiel / nickel-plated steel
materiał: stal	material: steel
grubość szkła (mm): 8; 10; 12	glass thickness (mm): 8; 10; 12
dla zamków: F11SET; F12SET; F13SET; K11SET; K13SET; P13SET	strike box for locks: F11SET; F12SET; F13SET; K13SET; K13SET; P13SET

GST

Zawias
Hinge



Przygotowanie szkła
Glass preparation



Kod / Code	Wykończenie / Finish
GST PC	chrom połysk / polished chrome
GST MC	chrom matowy / matt chrome
materiał: aluminium	material: aluminium
grubość szkła (mm): 8; 10; 12	glass thickness (mm): 8; 10; 12
zakres obrotu: 180°	operation rotating: 180°
szerokość drzwi (mm): max. 900	door width (mm): max 900
waga drzwi: do 50 kg - 2 zawiasy od 50 do 70 kg - 3 zawiasy	door weight up to 50 kg - 2 hinges 50 to 70 kg - 3 hinges



CDA POLSKA sp. z o.o. sp. k.

SIEDZIBA WROCŁAW

ul. Robotnicza 60
53-608 Wrocław

T: +48 71 797 80 28
F: +48 71 797 80 27
biuro@cdapolska.pl

ODDZIAŁ GDYNIA

ul. Morska 306 A
81-006 Gdynia

T/F: +48 58 719 28 78
gdynia@cdapolska.pl

ODDZIAŁ WARSZAWA

ul. Łodygowa 25
03-687 Warszawa

T/F: +48 22 675 05 89
warszawa@cdapolska.pl

www.cdapolska.pl

